

erwin® Data Catalog by Quest®

erwin® Data Catalog by Quest® automatise la gestion des métadonnées d'entreprise, le mappage des données, la génération de code, l'analyse d'impact, le lignage des données, et plus encore, pour une livraison plus rapide et une meilleure précision dans les projets de déploiement et de transfert de données. Collectez automatiquement les métadonnées auprès de diverses sources de données et effectuez un mappage source/cible des éléments de données, y compris les données en transit, tout en harmonisant l'intégration des données entre les différentes plateformes.

Bénéficiez d'une visibilité large et approfondie sur l'ensemble de vos données, ainsi que de fonctionnalités d'identification des données sensibles et d'évaluation de la qualité des données qui vous permettront de prendre des décisions concernant la gestion, la préparation et l'utilisation des données. En utilisant cette solution avec erwin Data Literacy by Quest, vous pouvez afficher les ressources de données au sein d'un contexte métier, et vous appuyer sur ces informations pour gouverner et accélérer la transformation numérique, optimiser le potentiel des données et protéger votre entreprise contre les risques opérationnels, et ce tout en limitant votre dépendance aux ressources techniques.

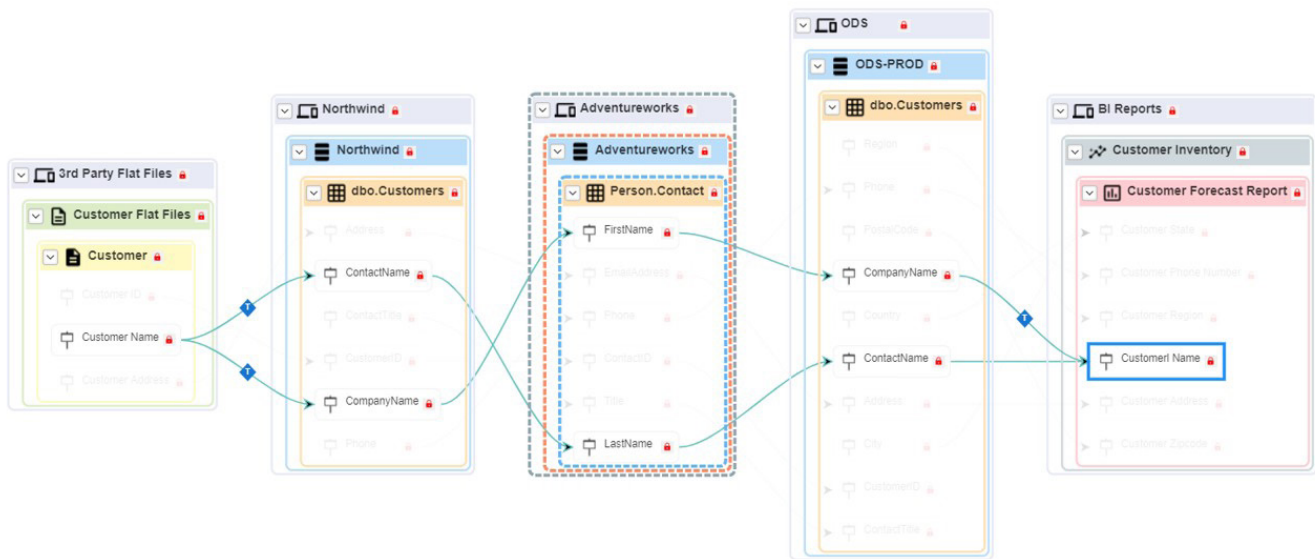
Fonctionnalités clés

erwin Data Catalog propose une approche automatisée axée sur les métadonnées pour la gestion des données d'entreprise et la préparation des données :

- **Collecte, catalogage et supervision automatisés des métadonnées** : recueillez des métadonnées techniques détaillées auprès d'une grande variété de sources de métadonnées. Utilisez les erwin Standard Data Connectors by Quest inclus pour ingérer et documenter automatiquement les données au repos à partir des SGBD compatibles avec les pilotes JDBC courants dans

Avantages :

- **Collecte, catalogage et supervision automatiques des métadonnées de toute provenance dans un catalogue de métadonnées d'entreprise, notamment : données de référence, lignage des données, analyse d'impact et qualité des données**
- **Un cadre de gouvernance central pour les données, la classification et l'intégration**
- **Gestion de la qualité des données avec le profilage, l'évaluation de la qualité, l'observabilité des données et la correction pour réduire les coûts et les risques opérationnels**
- **Retour sur investissement accéléré et amélioration de la précision des projets de pipelines de données avec la gouvernance, l'enrichissement automatisé des métadonnées, l'évaluation de la qualité des données et plus encore**
- **Génération automatique de code procédural Big Data, ETL et de base de données, lignage des données et analyse d'impact**
- **Assistance pour les audits informatiques et la conformité aux normes en vigueur avec la gouvernance des actifs de données d'entreprise, des processus de gestion des données et de l'infrastructure**
- **Obtenez la visibilité nécessaire pour comprendre, gérer, protéger et exploiter au mieux les données dans l'ensemble de l'organisation.**

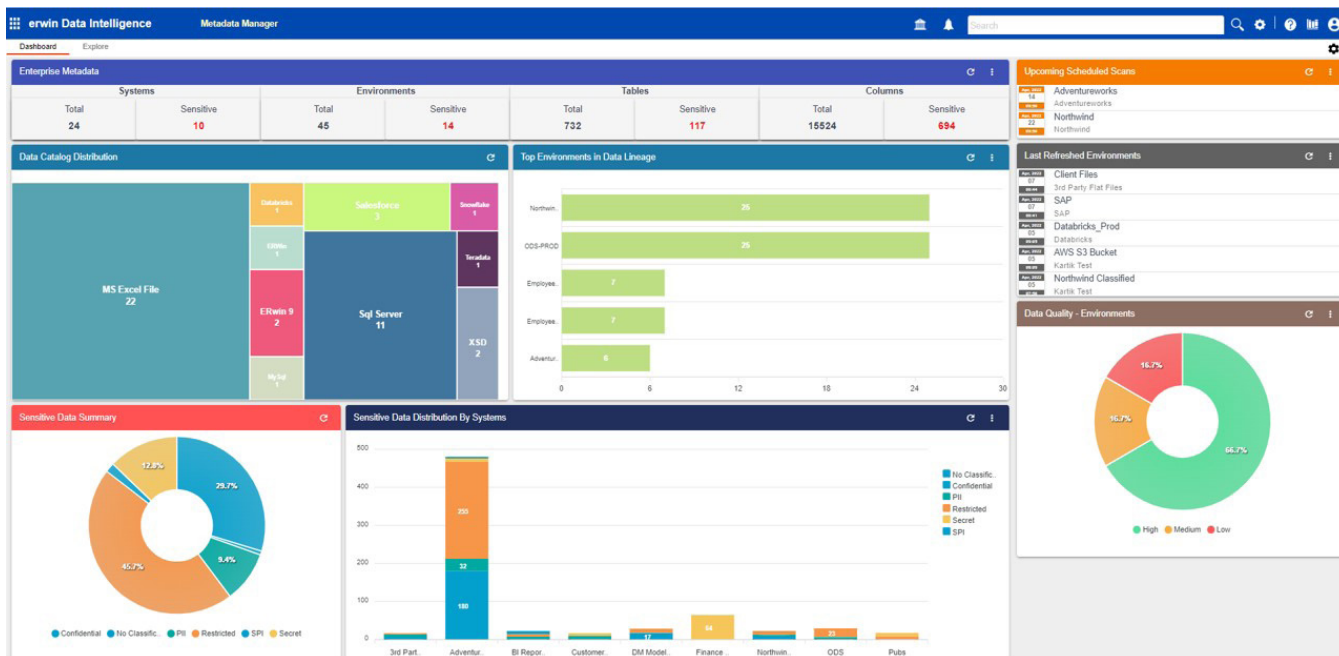


La fonctionnalité de lignage de données d'erwin Data Catalog by Quest permet d'obtenir une vue unique et compréhensible de l'ensemble de votre paysage de données et un accès immédiat aux détails des données nécessaires. Visualisez les flux de données des systèmes sources aux couches de création de rapports, y compris toutes les transformations de données.

le secteur, ainsi que les métadonnées des fichiers plats. Ajoutez des erwin Smart Data Connectors by Quest facultatifs pour collecter des sources de données au repos plus complexes, ainsi que des métadonnées de données en transit provenant du code ETL/ELT, de procédure et de script, des environnements de BI/création de rapports, et des environnements et applications cloud.

- **Mappage facile des données :** utilisez les fonctionnalités de glisser-déposer et de mappage automatique pour accélérer la création des documents de mappage axés sur les métadonnées, éliminant ainsi les tâches manuelles et les erreurs coûteuses inhérentes à l'approche Excel traditionnelle.
- **Gestion des versions et contrôle des modifications :** avec le contrôle de version intégré, archivez et établissez une base de référence de toutes les informations de mappage et consultez des rapports comparatifs, pour des audits informatiques et de conformité réglementaires et un contrôle des modifications efficaces.
- **Lignage en amont et en aval :** générez un lignage à la demande, jusqu'au niveau des colonnes, et visualisez les flux de données des systèmes sources jusqu'aux couches de création de rapports, transformations comprises. Des diagrammes de lignage entièrement configurables et consultables fournissent des vues d'ensemble de l'entreprise, ainsi que des illustrations techniques détaillées. Zoomez facilement sur les données sensibles et les autres zones d'impact clés.

- **Analyse d'impact :** identifiez instantanément l'impact des modifications sur un attribut ou une table dans l'ensemble de votre paysage de données en quelques secondes, pour gagner un temps précieux, économiser vos ressources et réduire les risques.
- **Tableau de bord :** optimisez la gestion et profitez d'une compréhension globale de la composition de votre paysage de données en affichant et en explorant les attributs de catalogues de données clés, comme la distribution des données sensibles, les sources de données principales, la qualité des données, la composition du lignage des données et les éléments opérationnels.
- **Gestion et classification des données sensibles :** supervisez les métadonnées à classer, ou utilisez l'analyse de lignage pour classer les données sensibles en volume, et gérez-les grâce à un tableau de bord spécifique.
- **Collecte automatisée des modèles de données auprès d'erwin Data Modeler Workgroup Edition by Quest :** planifiez la collecte et le catalogage des modèles de données erwin, des mappages de modèles et des normes de dénomination pour aligner la modélisation et l'intelligence des données.
- **Évaluation intégrée de la qualité des données :** automatisez le profilage des données et l'évaluation de la qualité des sources de données, et affichez ces scores avec les métadonnées du catalogue des données, dans le lignage des données, l'analyse d'impact et les résultats de la recherche d'actifs.



erwin Data Catalog offre la visibilité nécessaire pour comprendre et mieux gérer votre paysage de données d'un point de vue informatique. Utilisez le tableau de bord d'erwin Data Catalog pour afficher vos données en contexte au niveau global, ou à un niveau plus détaillé.

- **Observabilité et correction des données :** ajoutez des fonctionnalités facultatives pour observer et gérer le comportement et la volatilité des sources de données et résoudre les problèmes de qualité par le biais d'une surveillance continue de la qualité des données et la correction des données.
- **Marquages d'entreprise :** marquez les métadonnées et les mappages avec des hashtags pour accélérer les découvertes futures, organiser votre analyse et vous préparer pour l'automatisation. Affichez les actifs associés à un marquage spécifique sous forme de liste ou de carte mentale.
- **Gestion des données de référence :** mappez et gérez de manière centralisée les ensembles de codes de données de référence afin de garantir l'exactitude et la qualité des données dans les datastores d'entreprise. Les fonctionnalités de gestion des versions et des modifications garantissent l'application cohérente des ensembles de codes et font en sorte que leur utilisation soit auditable et transparente.
- **Exigences, tests, gestion du déploiement et intégration :** gérez le cycle de livraison des logiciels et offrez une visibilité à tous les utilisateurs impliqués grâce aux fonctionnalités intégrées et à l'intégration.
- **Prise en charge du re-platforming et de la migration des données :** analysez facilement les métadonnées de divers systèmes opérationnels pour migrer les schémas pour les

processus de transfert des données. L'intégration avec un outil ETL interne génère des tâches de transfert des données vers les systèmes cibles.

- **Intégration SAML 2.0 :** accélérez le déploiement et l'adoption d'erwin Data Catalog en l'alignant avec votre infrastructure de sécurité et de contrôle des accès.
- **Intégration avec erwin Data Literacy :** aidez les gestionnaires de données, améliorez la culture des données et alimentez la gouvernance des données avec l'intégration d'un glossaire métier qui associe des termes d'entreprise, des politiques, des règles et plus aux actifs de données. Proposez une détection des actifs conviviale, avec des visualisations, pour aider les utilisateurs à trouver, gérer, gouverner et utiliser les données. Rapprochez les équipes chargées de la gouvernance et les utilisateurs métier grâce aux fonctionnalités de socialisation et de collaboration.

Profil de Quest

Quest crée des solutions logicielles conçues pour exploiter tous les avantages des nouvelles technologies dans un paysage informatique toujours plus complexe. De la gestion des bases de données et des systèmes à la gestion d'Active Directory et Office 365, en passant par la cybersécurité et la résilience, Quest aide ses clients à relever leurs prochains défis informatiques dès à présent. Quest Software. Où demain rencontre aujourd'hui.