

erwin® Data Catalog di Quest®

erwin® Data Catalog di Quest® automatizza la gestione dei metadati aziendali, la generazione dei codici, l'analisi degli impatti, la cronologia dei dati e molto altro, per un'erogazione più rapida e una maggiore precisione nei progetti di spostamento e distribuzione dei dati stessi. Raccogli automaticamente i metadati da varie origini dati ed esegui il mapping degli elementi dati dall'origine alla destinazione, inclusi i dati in movimento, e armonizza la loro integrazione nelle piattaforme.

Otteni una visibilità ampia e approfondita sull'intero panorama dei dati, che include l'identificazione dei dati sensibili e la valutazione della loro qualità per gestire, preparare e usare questi dati al meglio. Combinato con erwin Data Literacy di Quest, ti permette di visualizzare gli asset dati in un contesto aziendale, fornendoti così l'intelligence necessaria per organizzare e velocizzare la digital transformation, ottimizzare il potenziale dei dati e proteggerti dai rischi operativi, il tutto con una dipendenza minore dalle risorse tecniche.

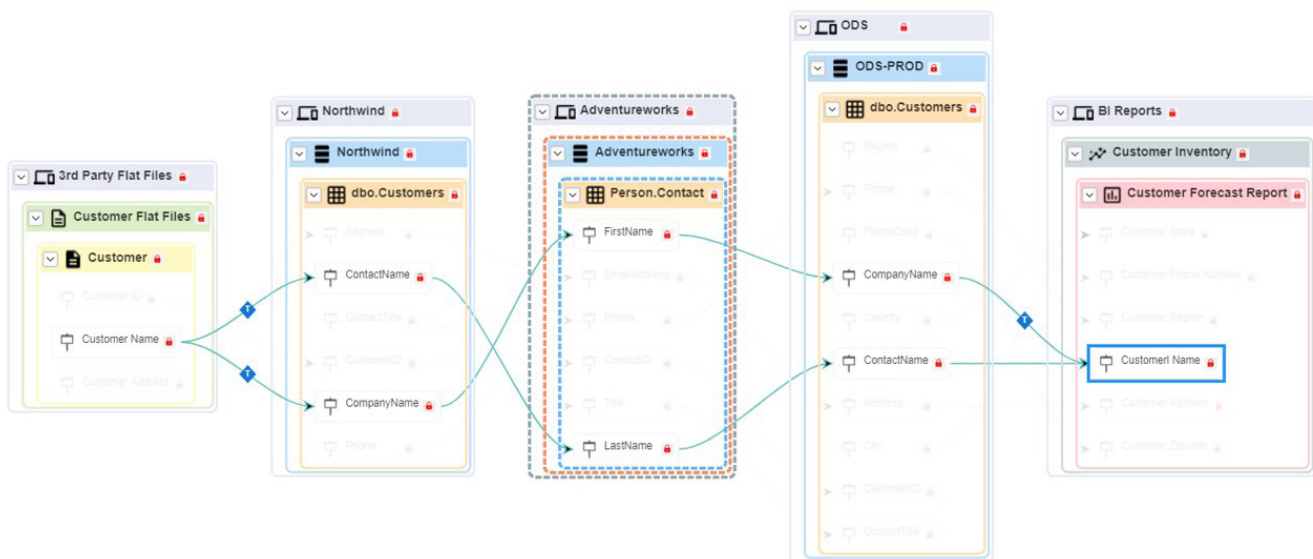
Caratteristiche principali

erwin Data Catalog fornisce un approccio automatizzato incentrato sui metadati per supportare la gestione e la preparazione dei dati aziendali tramite queste funzionalità:

- **Raccolta, catalogazione e organizzazione automatizzate dei metadati:** sfrutta i metadati tecnici approfonditi da un'ampia gamma di origini. Usa gli erwin Standard Data Connector di Quest per inserire e documentare automaticamente i dati inattivi da metadati di file comuni del settore come DBMS e flat conformi a JDBC. Aggiungi gli erwin Smart Data Connectors opzionali di Quest per sfruttare più origini

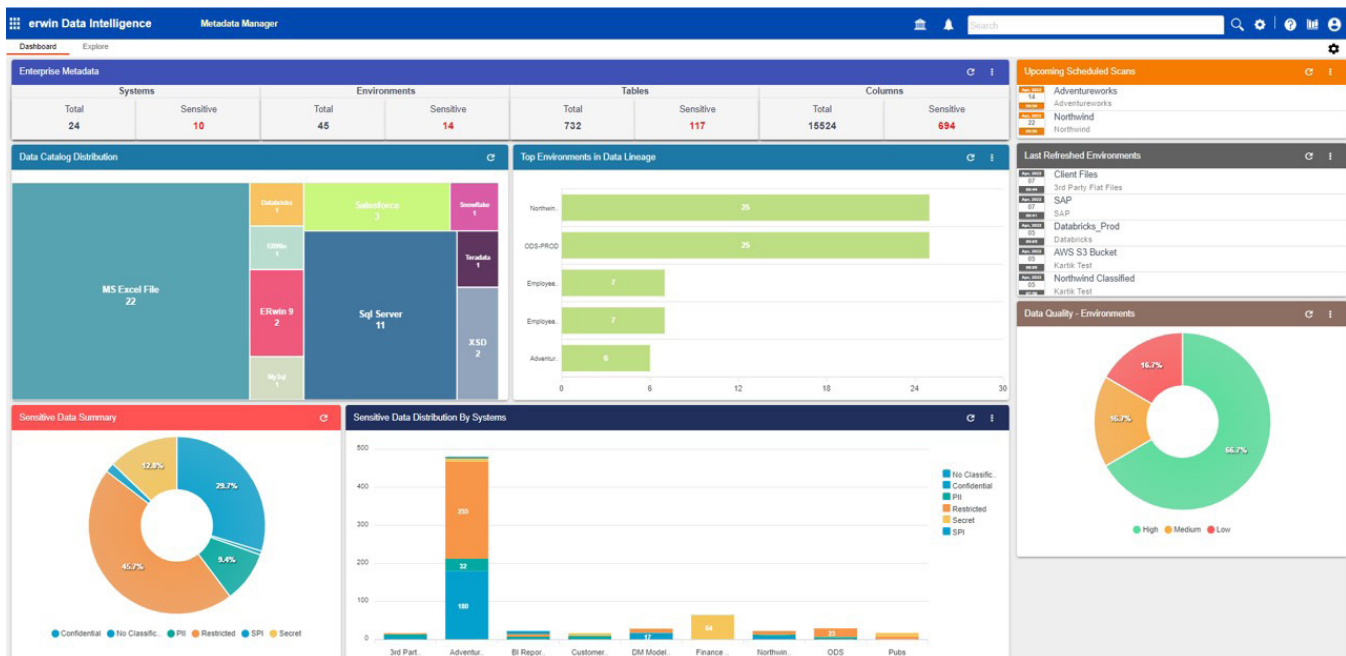
Vantaggi:

- **Sfrutta, cataloga e organizza automaticamente i metadati da qualsiasi posizione in un unico catalogo, inclusi dati di riferimento, cronologie, analisi sugli impatti e qualità**
- **Fornisci un'unica struttura di governance centrale per dati, classificazione e integrazione**
- **Migliora la qualità dei dati con profilazione, punteggi, osservabilità e correzioni automatizzate per ridurre costi e rischi operativi**
- **Velocizza il time-to-value e migliora la precisione dei progetti di pipeline dei dati con governance, arricchimento metadati automatizzato, valutazione della qualità dei dati e altro ancora**
- **Genera automaticamente tutti gli elementi, da Big Data, ETL e codice procedurale di database fino a cronologie dei dati e analisi sugli impatti**
- **Supporta audit e conformità normativa dell'IT gestendo gli asset dati aziendali, i processi e l'infrastruttura di gestione**
- **Comprensione, gestione, protezione e utilizzo ottimale dei dati in tutta l'organizzazione grazie alla visibilità.**



La cronologia dei dati in erwin Data Catalog di Quest offre una singola vista comprensibile dell'intero panorama dei dati e un accesso approfondito immediato ai dettagli necessari. Visualizza i flussi di dati dai sistemi di origine a livello dei report, incluse tutte le relative trasformazioni.

- complesse di dati inattivi e anche i metadati dei dati in movimento da ETL/ELT, codice procedurale e di script, ambienti di BI/reportistica e ambienti e applicazioni cloud.
- **Mapping facile dei dati:** usa le funzionalità di trascinalamento e mapping automatico per accelerare la creazione di documenti di mapping incentrati sui metadati, eliminando così le operazioni manuali e gli errori costosi legati all'approccio Excel tradizionale.
 - **Gestione delle versioni e controllo delle modifiche:** con il controllo delle versioni integrato, puoi inserire nella baseline e archiviare tutta la documentazione di mapping e visualizzare i report dei confronti delle modifiche per gestire audit IT e normativi efficienti e il controllo delle modifiche.
 - **Cronologia in upstream e downstream:** genera cronologie on-demand fino a livello di colonna e visualizza i flussi dati dai sistemi di origine fino ai livelli di reportistica, incluse tutte le trasformazioni. I diagrammi cronologici completamente configurabili e navigabili offrono viste aziendali generiche e descrizioni tecniche dettagliate. Individua con facilità i dati sensibili e altri impatti chiave.
 - **Analisi sugli impatti:** identifica subito l'impatto delle modifiche a un attributo o una tabella nel panorama dei dati, risparmiando tempo e risorse preziose e riducendo al minimo i rischi.
 - **Visibilità dashboard:** gestisci al meglio e comprendi appieno la composizione del panorama dati visualizzando e approfondendo gli attributi fondamentali del catalogo come la distribuzione dei dati sensibili, le origini dati principali, la composizione delle cronologie e gli elementi operativi.
 - **Classificazione e gestione dei dati sensibili:** organizza i metadati da classificare o sfrutta l'analisi delle cronologie per classificare in blocco gli elementi dati sensibili, per poi gestirli da un dashboard apposito.
 - **Raccolta automatizzata dei modelli dati da erwin Data Modeler Workgroup Edition by Quest:** pianifica raccolta e catalogazione dei modelli dati erwin, dei relativi mapping e degli standard di denominazione per allineare modellazione e data intelligence.
 - **Valutazione integrata della qualità dei dati:** automatizza profilazione dei dati e assegnazione dei punteggi alle origini e visualizza i punteggi di qualità insieme ai metadati del catalogo e all'interno di cronologie, analisi sugli impatti e risultati di ricerca asset.
 - **Osservabilità e correzione dei dati:** aggiungi funzionalità opzionali per un monitoraggio e una correzione costanti della qualità dei dati, in modo da osservarne comportamenti e volatilità e risolvere i problemi correlati.



erwin Data Catalog fornisce la visibilità per comprendere e gestire al meglio il panorama dei dati dalla prospettiva dell'IT. Usa la dashboard di erwin Data Catalog per contestualizzare a livello generale o approfondito il panorama dei dati.

- **Tag aziendali:** contrassegna metadati e mapping con hashtag per velocizzare il rilevamento futuro, organizzarli per l'analisi e prepararli per l'automazione. Visualizza gli asset correlati a un tag specifico in formato di elenco o in una mappa mentale.
- **Gestione dei dati di riferimento:** mappa e gestisci centralmente i set di codici dati di riferimento per garantire precisione e qualità nei datastore aziendali. Le funzionalità di controllo delle versioni e gestione delle modifiche assicurano l'applicazione coerente dei set di codici, nonché controllo e trasparenza del loro utilizzo.
- **Requisiti, test, gestione delle distribuzioni e integrazione:** gestisci il ciclo di vita di erogazione del software e fornisci visibilità agli stakeholder tramite funzionalità e integrazione preimpostate.
- **Supporto per re-platforming e migrazione dei dati:** analizza con facilità i metadati da vari sistemi operativi per effettuare la migrazione dello schema per i processi di spostamento dei dati. L'integrazione con uno strumento ETL già presente genera processi per spostare i dati nei sistemi di destinazione.

- **Integrazione SAML 2.0:** accelera distribuzione e adozione di erwin Data Catalog allineandolo alla tua infrastruttura di sicurezza e controllo degli accessi.
- **Integrazione con erwin Data Literacy:** dai più strumenti agli steward dei dati, incrementa l'alfabetizzazione e promuovi la data governance con l'integrazione di un glossario aziendale, includendo termini, prassi, regole e altri elementi aziendali negli asset dati. Fornisci un rilevamento degli asset con facilitazioni aziendali e visualizzazioni, per aiutare gli utenti a trovare, gestire, organizzare e usare i dati. Unisci i team di governance e gli utenti aziendali grazie alle funzionalità di socializzazione e collaborazione.

Quest - L'azienda

Quest crea soluzioni software che traggono vantaggio dalle nuove tecnologie reali in un panorama IT sempre più complesso. Dalla gestione di database e sistemi, ad Active Directory e Office 365, alla resilienza della sicurezza informatica, Quest aiuta i clienti ad affrontare la loro prossima sfida di IT. Quest Software. Dove il domani incontra l'oggi.