

# erwin® Data Intelligence by Quest®

erwin® Data Intelligence by Quest® se trouve au cœur de la gouvernance des données d'entreprise pour les services informatiques, les équipes chargées de la gouvernance des données et les utilisateurs métier. Cette solution combine des fonctionnalités de catalogage des données, de culture des données et d'automatisation qui facilitent la recherche, la compréhension et l'utilisation des actifs de données pour des décisions plus éclairées. erwin Data Intelligence harmonise la gestion et la gouvernance des données pour alimenter un pipeline de données automatisé de haute qualité en temps réel. Ainsi, les actifs de données stockés dans un catalogue de données central sont accessibles, compréhensibles et gérés dans un contexte métier, dans l'ensemble de l'entreprise. Avec l'intelligence des données, les équipes informatiques et les intervenants métier peuvent mieux gérer, optimiser et protéger les ressources les plus précieuses de leur entreprise : les données.

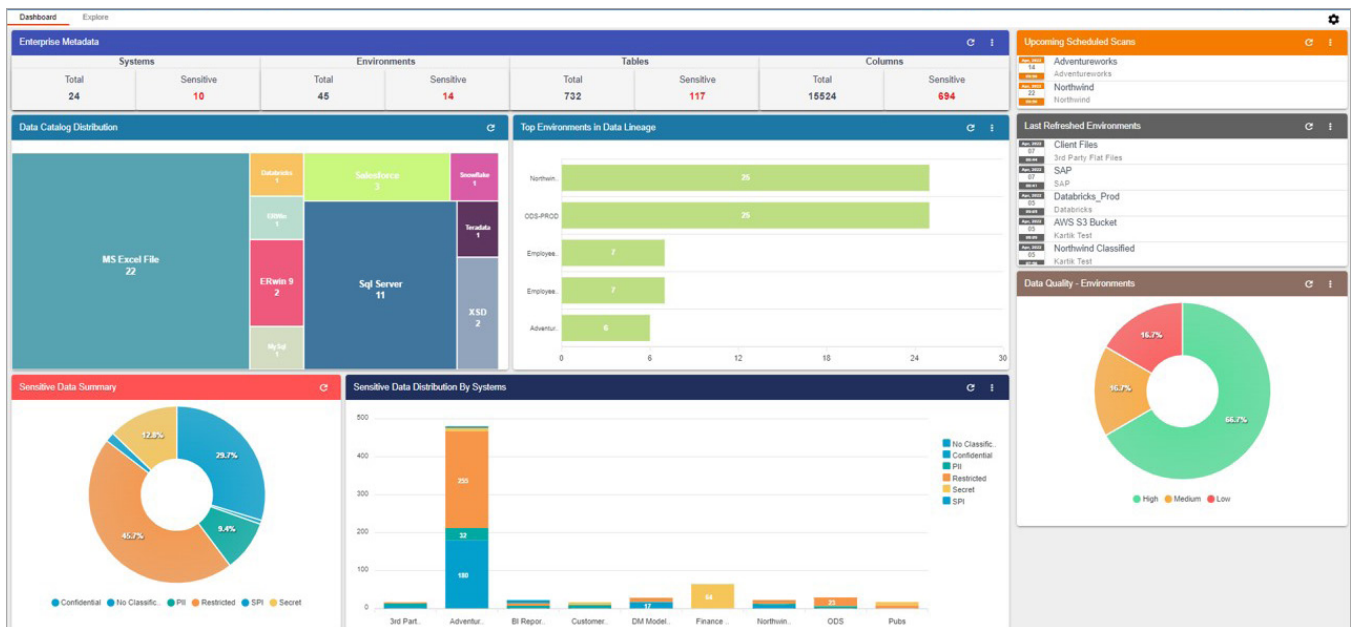
## Fonctionnalités clés

erwin Data Intelligence propose une approche automatisée axée sur les métadonnées pour la gouvernance des données d'entreprise, la préparation des données, la gestion des données et la culture des données :

- **Collecte, catalogage et supervision automatisés des métadonnées** : recueillez des métadonnées techniques détaillées auprès d'une grande variété de sources de métadonnées. Utilisez les erwin Standard Data Connectors by Quest inclus pour ingérer et documenter automatiquement les données au repos à partir des SGBD compatibles avec les pilotes JDBC courants dans le secteur, ainsi que les métadonnées des fichiers plats. Ajoutez des erwin Smart Data Connectors by Quest facultatifs pour collecter des sources de données au repos plus complexes, ainsi que des métadonnées de données en transit provenant du code ETL/ELT, de procédure et de script, des environnements de BI/création de rapports, et des environnements et applications cloud.

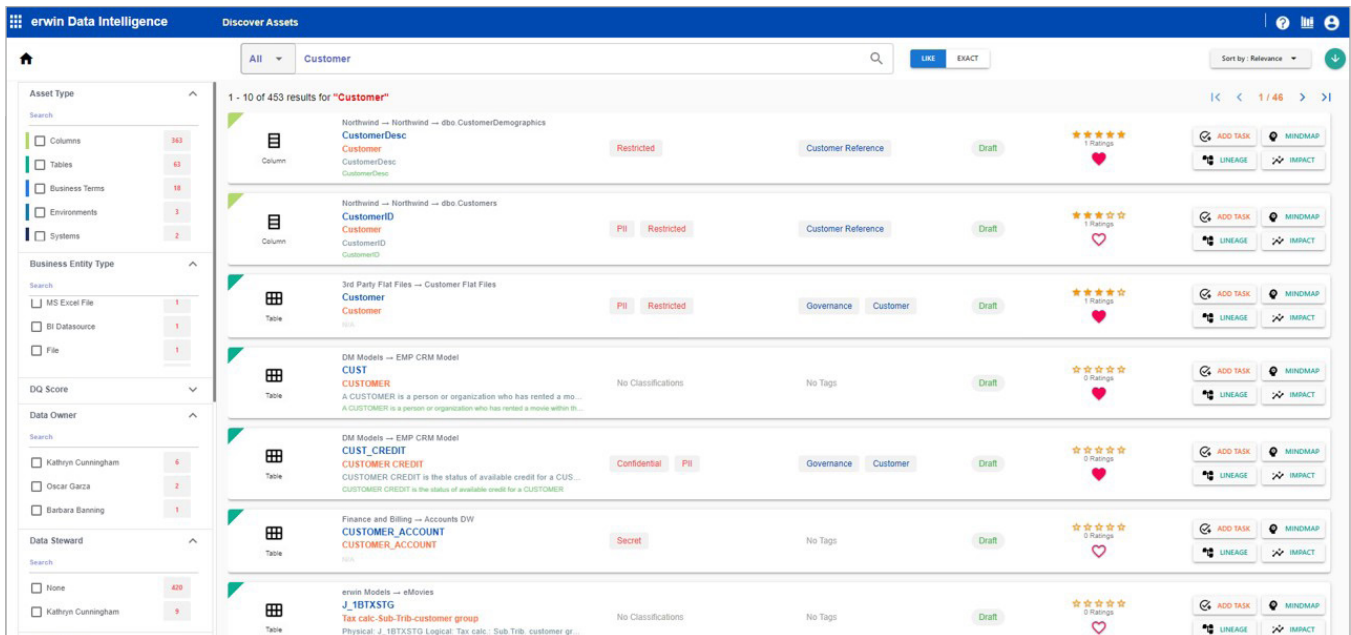
## Avantages :

- Exploitez une bibliothèque étendue de connecteurs de données pour collecter automatiquement les métadonnées et les maintenir à jour, avec des fonctionnalités complètes de contrôle des versions et de gestion des modifications.
- Générez automatiquement un lignage des données détaillé de la source à la cible, transformations des données incluses, et utilisez l'analyse d'impact pour planifier vos modifications.
- Développez la confiance dans les données et réduisez les risques opérationnels avec une visibilité sur la qualité des données et l'automatisation du profilage de données, des évaluations, une surveillance continue et la correction des données.
- Développez facilement un cadre de gouvernance des données orienté sur l'activité de votre entreprise.
- Assemblez le contexte métier et les métadonnées techniques dans un glossaire métier et des workflows d'intendance, en vous appuyant sur les modèles et termes du secteur préchargés, l'intégration des normes de dénomination de modélisation des données et les fonctionnalités AIMatch.
- Offrez aux services informatiques, équipes chargées de la gouvernance des données et aux utilisateurs métier la visibilité sur les données et la culture nécessaires pour mieux gérer, protéger et utiliser les données.



erwin Data Intelligence offre la visibilité nécessaire pour comprendre, gérer, protéger et exploiter au mieux les données dans l'ensemble de l'organisation. Le lignage des données, les cartes mentales sémantiques et les tableaux de bord, comme le tableau de bord d'erwin Data Catalog, facilitent l'affichage de vos données en contexte au niveau global, ou à un niveau plus détaillé.

- Mappage centralisé axé sur les métadonnées avec prise en charge de l'automatisation pour la plupart des technologies ETL et d'actifs de données :** accélérez la création des mappages avec les fonctionnalités de glisser-déposer et de mappage automatique, éliminant les tâches manuelles et les erreurs coûteuses inhérentes à l'approche Excel traditionnelle. Transformez et déplacez efficacement les données dans le respect strict des exigences de l'entreprise à partir d'une seule plateforme unifiée.
- Traçage des données et analyse de l'impact intelligents :** affichez un lignage des données interactif à la demande pour comprendre rapidement tous les éléments de données du paysage, des sources de données aux cibles finales, et toutes les transformations associées. Gérez les risques et la portée des modifications potentielles avec des diagrammes d'impact en temps réel reliant les éléments de données au glossaire métier.
- Gestion des versions et contrôle des modifications :** avec le contrôle de version intégré, archivez et établissez une base de référence des informations de mappage avec des rapports comparatifs, pour des audits informatiques et de conformité réglementaires et un contrôle des modifications efficaces.
- Évaluation intégrée de la qualité des données :** automatisez le profilage et l'évaluation de la qualité des sources de données, et affichez ces scores avec les métadonnées du catalogue des données, dans les résultats de recherche des actifs de données, ainsi que le lignage des données, l'analyse d'impact et les cartes mentales. Ajoutez des fonctionnalités facultatives d'observabilité et de correction des données pour soutenir davantage les initiatives relatives à la qualité des données.
- Tableaux de bord pour les équipes informatiques et celles chargées de la gouvernance des données, et pour l'autonomie des utilisateurs métier :** profitez d'un accès basé sur les rôles, de tableaux de bord, d'une détection conviviale des actifs, d'évaluations sociales, de listes d'actions et de fonctionnalités de collaboration donnant à tout le monde les moyens de trouver, gérer, gouverner et utiliser les données de manière efficace.
- Intendance et propriété des données :** utilisez un métamodèle flexible pour créer différents types d'actifs métier, personnaliser les attributs et soutenir tout l'éventail d'associations sémantiques possibles entre les types de ressources métiers et techniques adaptés à votre activité. Gérez la définition et l'approbation des termes, les stratégies de données et règles métier associées, et affectez des propriétaires de données et des experts pour responsabiliser les utilisateurs et améliorer la conformité.



Grâce à erwin Data Intelligence, les utilisateurs métier peuvent facilement découvrir et comprendre les actifs de données de l'entreprise, avec les fonctionnalités de gouvernance et de collaboration nécessaires pour développer la culture des données à l'échelle de l'entreprise.

- **Cartes mentales interactives à la demande** : obtenez une compréhension complète des relations entre les éléments de données avec des visualisations approfondies des actifs métier et de leurs métadonnées physiques, logiques et de gouvernance associées.
- **Collecte automatisée des modèles de données auprès d'erwin Data Modeler Workgroup Edition by Quest** : planifiez la collecte et le catalogage en volume des modèles de données erwin, des mappages de modèles et des normes de dénomination pour aligner les efforts de modélisation et d'intelligence des données.
- **Détection et gestion des données sensibles** : utilisez l'IA pour associer automatiquement les actifs métier et techniques, et accélérer la classification des données (informations personnelles identifiables, RGPD, CCPA, etc.). Ensuite, gérez les données sensibles par le biais d'un tableau de bord dédié pour accélérer la conformité et réduire les risques.

- **Marquages d'entreprise** : marquez les actifs avec des hashtags pour accélérer les détections futures, organiser votre analyse et vous préparer pour l'automatisation.
- **Intégration SAML 2.0** : accélérez le déploiement et l'adoption d'erwin Data Intelligence en l'alignant avec votre infrastructure de sécurité et de contrôle des accès.

## Profil de Quest

Quest crée des solutions logicielles conçues pour exploiter tous les avantages des nouvelles technologies dans un paysage informatique toujours plus complexe. De la gestion des bases de données et des systèmes à la gestion d'Active Directory et Office 365, en passant par la cybersécurité et la résilience, Quest aide ses clients à relever leurs prochains défis informatiques dès à présent. Quest Software. Où demain rencontre aujourd'hui.