

erwin® Data Intelligence von Quest®

erwin® Data Intelligence von Quest® ist das zentrale Element jeder Unternehmensdaten-Governance für IT- und Daten-Governance-Teams und geschäftliche Benutzer gleichermaßen. Sie vereint Datenkatalogisierung, Datenkompetenz und Automatisierungsfunktionen in einer einzigen Lösung, um Datenbestände einfacher zu lokalisieren und für die intelligente Entscheidungsfindung besser nachvollziehbar zu machen. erwin Data Intelligence harmonisiert die Datenverwaltung und Daten-Governance, um eine automatisierte, hochwertige Echtzeit-Datenpipeline zu unterstützen. Dadurch können Datenbestände, die in einem zentralen Datenkatalog gespeichert sind, zugänglich und nachvollziehbar gemacht und mit geschäftlichem Kontext im ganzen Unternehmen verwaltet werden. Dank dieser datenbasierten Intelligenz können Ihre IT-Teams und geschäftliche Stakeholder die wertvollste Ressource ihres Unternehmens, nämlich Daten, einfacher verwalten, optimieren und schützen.

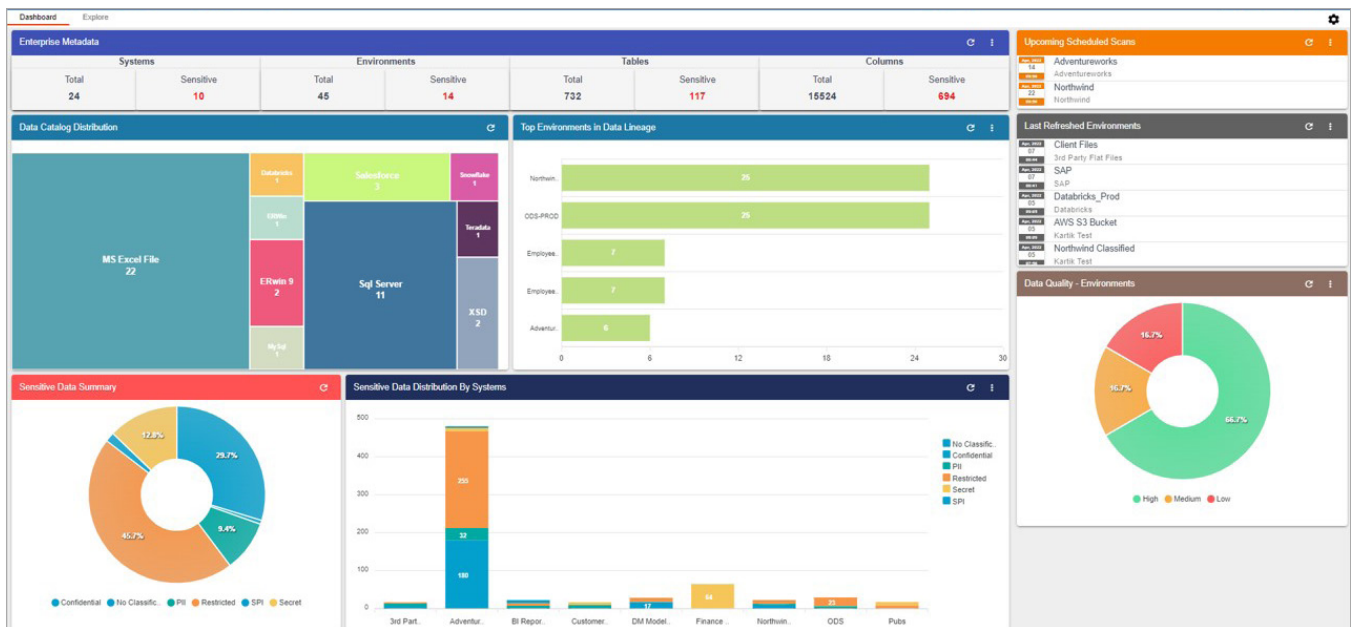
Wichtige Funktionen und Merkmale

erwin Data Intelligence bietet einen automatisierten Metadaten-gestützten Ansatz zur Unterstützung der Daten-Governance, Datenvorbereitung, Datenverwaltung und Datenkompetenz und stellt dafür folgende wichtige Funktionen bereit:

- **Automatisierte Erfassung, Katalogisierung und Pflege von Metadaten** — Erfassen Sie detaillierte technische Metadaten aus verschiedensten Metadatenquellen. Verwenden Sie die mitgelieferten erwin Standard Data Connectors von Quest, um ruhende Daten aus gängigen JDBC-konformen DBMS und Flat-File-Metadaten zu erfassen und automatisch zu dokumentieren. Fügen Sie optionale erwin Smart Data Connectors von Quest hinzu, um neben komplexeren Quellen mit ruhenden Daten auch in der Übertragung befindliche Metadaten

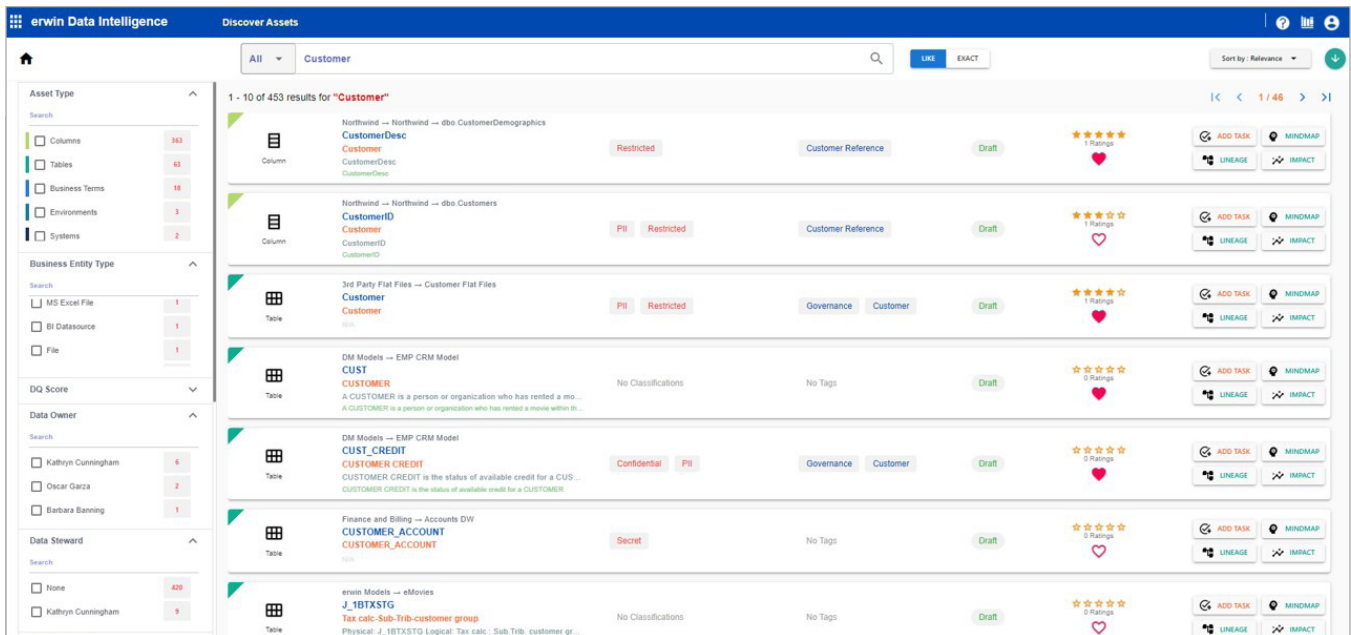
Vorteile:

- Nutzung einer umfangreichen Bibliothek mit Data Connectors, um Metadaten dank vollständiger Versionskontrolle und Änderungsverwaltung automatisch zu erfassen und katalogisierte Metadaten auf dem aktuellen Stand zu halten
- Automatische Generierung einer detaillierten Datenherkunft von der Quelle bis zum Ziel (einschließlich Datentransformationen) und Nutzung von Auswirkungsanalysen, um Änderungen intelligent zu planen
- Aufbau des Vertrauens in Daten und Reduzierung der betrieblichen Risiken mit integrierter Sichtbarkeit der Datenqualität und Automatisierung von Data Profiling, Bewertung, kontinuierlicher Überwachung und Sanierung von Daten
- Problemlose Erstellung eines unternehmensorientierten Daten-Governance-Frameworks, das zu Ihnen passt
- Kombination von Geschäftskontext und technischen Metadaten mithilfe einer Unternehmensnomenklatur und Workflows für Datenverantwortung und Nutzung von vorab geladenen Begriffen und Vorlagen, Integration von Benennungskonventionen für Datenmodellierung und AIMatch-Funktionen
- Mehr Sicherheit und Kompetenzen für IT-, Daten-Governance-Teams und geschäftliche Benutzer, damit sie Daten besser verwalten, schützen und verwenden können



erwin Data Intelligence bietet den notwendigen Überblick, um die Daten im gesamten Unternehmen zu verstehen, zu verwalten, zu schützen und bestmöglich zu nutzen. Datenherkunft, semantische Mindmaps und Dashboards wie das erwin Data Catalog Dashboard vereinfachen die Kontextualisierung Ihrer Datenlandschaft auf höchstem Niveau sowie die detaillierte Untersuchung von Daten.

- aus ETL/ELT-Prozessen, aus Verfahrens- und Skriptcode, BI-/Berichterstellungsumgebungen sowie aus Cloud-Umgebungen und -Anwendungen zu erfassen.
- **Zentralisierte Metadaten-gestützte Zuordnung mit Automatisierungsunterstützung für die meisten ETL- und Datenbestandstechnologien** — Beschleunigen Sie die Erstellung von Zuordnungen per Drag-and-drop und automatischen Zuordnungsfunktionen, wodurch manuelle Arbeiten und kostspielige Fehler verhindert werden, wie sie bei der herkömmlichen Vorgehensweise mit Excel vorkommen. Transformieren und verschieben Sie Daten effizient und sorgfältig gemäß geschäftlichen Anforderungen über eine einzige einheitliche Plattform.
- **Intelligente Datenherkunfts- und Auswirkungsanalyse** — Nutzen Sie eine interaktive, bedarfsorientierte Datenherkunftsanalyse, um schnell alle Datenelemente innerhalb einer Datenlandschaft aus Datenquellen und Endzielen und allen dazwischen ablaufenden Transformationen nachzuvollziehen. Verwalten Sie Risiken und den Umfang von möglichen Änderungen durch Echtzeit-Auswirkungsdiagramme, die Datenelemente mit der Unternehmensnomenklatur verknüpfen.
- **Versionsverwaltung und Änderungskontrolle** — Nutzen Sie Dokumentation für Baseline- und Archivzuordnung mit integrierten Versionsverwaltungsfunktionen und Änderungsvergleichsberichten, um Ihre IT effizienter zu gestalten sowie Audits und Änderungskontrollen zu ermöglichen.
- **Integrierte Datenqualität** — Automatisieren Sie das Data Profiling und die Bewertung der Datenquellenqualität und lassen Sie sich die Ergebnisse zusammen mit den Datenkatalog-Metadaten, neben Suchergebnissen zu Datenbeständen oder im Zusammenhang mit Datenherkunft, Auswirkungsanalysen und Mindmaps anzeigen. Fügen Sie optionale Datenbeobachtbarkeit und Datensanierungsfunktionen hinzu, um Initiativen zur Datenqualität umfangreicher zu unterstützen.
- **Dashboards für IT- und Daten-Governance-Teams und eine optimierte Geschäftsbetreibere Erfahrung** — Nutzen Sie rollenspezifischen Zugriff, Dashboards, eine unternehmensfreundliche Funktion zur Assetlokalisierung, Bewertungen in sozialen Medien, Aktionslisten und Funktionen für die Zusammenarbeit, um allen Beteiligten die Möglichkeit zu geben, Daten zu lokalisieren, zu verwalten, zu kontrollieren und zu nutzen.



erwin Data Intelligence erleichtert es geschäftlichen Benutzern, mehr Datenbestände des Unternehmens zu lokalisieren und mehr darüber zu erfahren. Dadurch werden die Governance und Zusammenarbeit erreicht, die unternehmensweit zu einer höheren Datenkompetenz beitragen kann.

- Datenverantwortung und Dateneigentum** — Verwenden Sie ein flexibles Metamodell, um verschiedene Assettypen innerhalb des Unternehmens zu erstellen, Attribute anzupassen und sämtliche semantischen Zusammenhänge zwischen geschäftlichen und technischen Assets zu unterstützen, wie es für Ihr Unternehmen angemessen ist. Verwalten Sie die Definition und Genehmigung von Begriffen im Zusammenhang mit Datenrichtlinien und Geschäftsregeln und weisen Sie Dateibesitzer und Fachexperten zu, um die Verantwortlichkeit und Compliance zu verbessern.
- Bedarfsorientierte, interaktive Mindmaps** — Vollziehen Sie die Beziehungen zwischen Datenelementen mit Drilldown-Visualisierungen von Unternehmensassets und den damit verbundenen physischen, logischen und verwaltungstechnischen Metadaten vollumfänglich nach.
- Automatisiertes Harvesting von Datenmodellen mit der erwin Data Modeler Workgroup Edition von Quest** — Planen Sie die massenweise Erfassung und Katalogisierung von erwin Datenmodellen, Modellzuordnungen und Benennungskonventionen, um Datenmodellierung und datenbasierte Intelligenz aufeinander abzustimmen.
- Lokalisierung und Verwaltung von vertraulichen Daten** — Nutzen Sie künstliche Intelligenz, um geschäftliche und technische Assets automatisch zuzuordnen und die Klassifizierung von sensiblen Daten (wie PII, DSGVO und CCPA) zu beschleunigen. Verwalten Sie anschließend sensible Daten über ein dediziertes Dashboard, um die Compliance zu beschleunigen und Risiken zu reduzieren.
- Unternehmens-Tags** — Markieren Sie Assets mit Hashtags, um ihre Erfassung langfristig zu beschleunigen, sie zu Analyse Zwecken zu organisieren und für die Automatisierung vorzubereiten.
- SAML-2.0-Integration** — Beschleunigen Sie die Bereitstellung und Übernahme von erwin Data Intelligence, indem Sie die Lösung an Ihrer Infrastruktur für Sicherheit und Zugriffskontrolle ausrichten.

Über Quest

Quest stellt Softwarelösungen bereit, mit denen das Potenzial neuer Technologien in einer immer komplexeren IT-Landschaft ausgeschöpft werden kann. Von der Datenbank- und Systemverwaltung über die Verwaltung von Active Directory und Office 365 bis hin zur Cybersicherheits-Resilience: Quest hilft Kunden, bereits jetzt die IT-Herausforderungen von morgen zu bewältigen. Quest Software: Where Next Meets Now.