

erwin® Data Intelligence by Quest®

erwin® Data Intelligence by Quest® es el núcleo de la gestión de datos empresarial, tanto para los equipos de TI y gestión de datos como para los usuarios de la empresa. Combina la catalogación de datos, la alfabetización de datos y las capacidades de automatización que hacen que los activos de datos sean más fáciles de encontrar, comprender y utilizar para una toma de decisiones más inteligente. erwin Data Intelligence armoniza la gestión y el control de los datos para impulsar una canalización de datos automatizada, en tiempo real y de alta calidad, de modo que los activos de datos almacenados en un catálogo de datos central sean accesibles y comprensibles y están controlados según el contexto empresarial en toda la organización. Gracias a esta inteligencia de datos, los responsables del departamento de informática y de la empresa pueden gestionar, maximizar y proteger mejor el activo más valioso de su empresa: los datos.

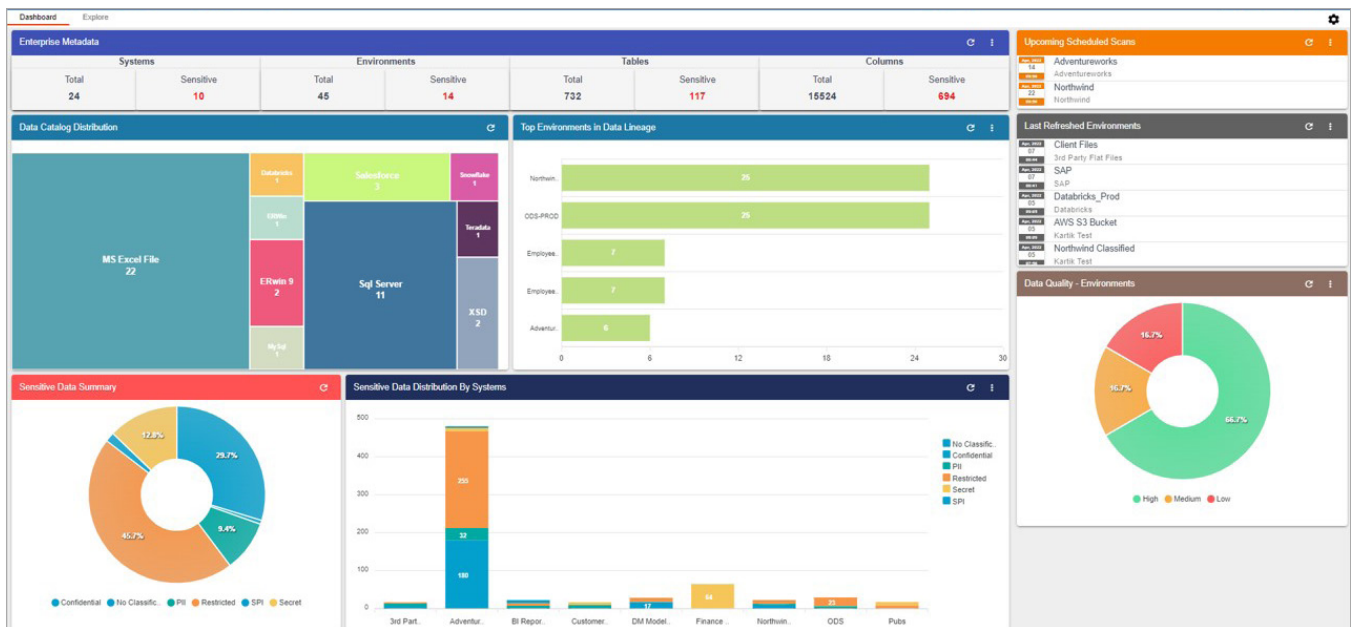
Características principales

erwin Data Intelligence ofrece un enfoque automatizado y basado en metadatos para ayudar a gestionar los datos de la empresa y a la preparación, gestión y alfabetización de esos datos a través de las siguientes características clave:

- **Recopilación, catalogación y conservación de metadatos automatizada:** recopile metadatos técnicos detallados de una amplia gama de fuentes de metadatos. Utilice erwin Standard Data Connectors by Quest para introducir y documentar automáticamente datos en reposo comunes de DBMS compatible con JDBC del sector y metadatos de archivos sin formato. Añada erwin Smart Data Connectors by Quest opcionales para recopilar fuentes de datos en reposo más complejas, además de metadatos de datos en movimiento de ETL/ELT, código de procedimientos y de scripting, entornos de BI/informes, entornos de nube y aplicaciones.

Ventajas:

- Aproveche una amplia biblioteca de conectores de datos para recopilar automáticamente y mantener actualizados los metadatos catalogados, con una gestión completa de versiones y cambios
- Genere automáticamente un linaje de datos detallado desde el origen hasta el destino, incluyendo las transformaciones de datos, y utilice el análisis de impacto para planificar el cambio de forma inteligente
- Fomente la confianza en los datos y reduzca el riesgo operativo con la visibilidad integrada de la calidad de los datos y la automatización de la elaboración de perfiles de datos, la puntuación, la supervisión continua y la corrección de datos
- Desarrolle fácilmente un marco de gestión de datos centrado en la empresa y que se adapte a ella
- Una el contexto empresarial y los metadatos técnicos a través del glosario empresarial y los flujos de trabajo de administración, aprovechando los términos y plantillas del sector precargados, la integración de los estándares de nomenclatura del modelado de datos y las capacidades de AIMatch
- Proporcione a los equipos de TI, de gestión de datos y a los usuarios de la empresa la visibilidad de los datos y los conocimientos necesarios para gestionar, proteger y utilizar mejor esos datos

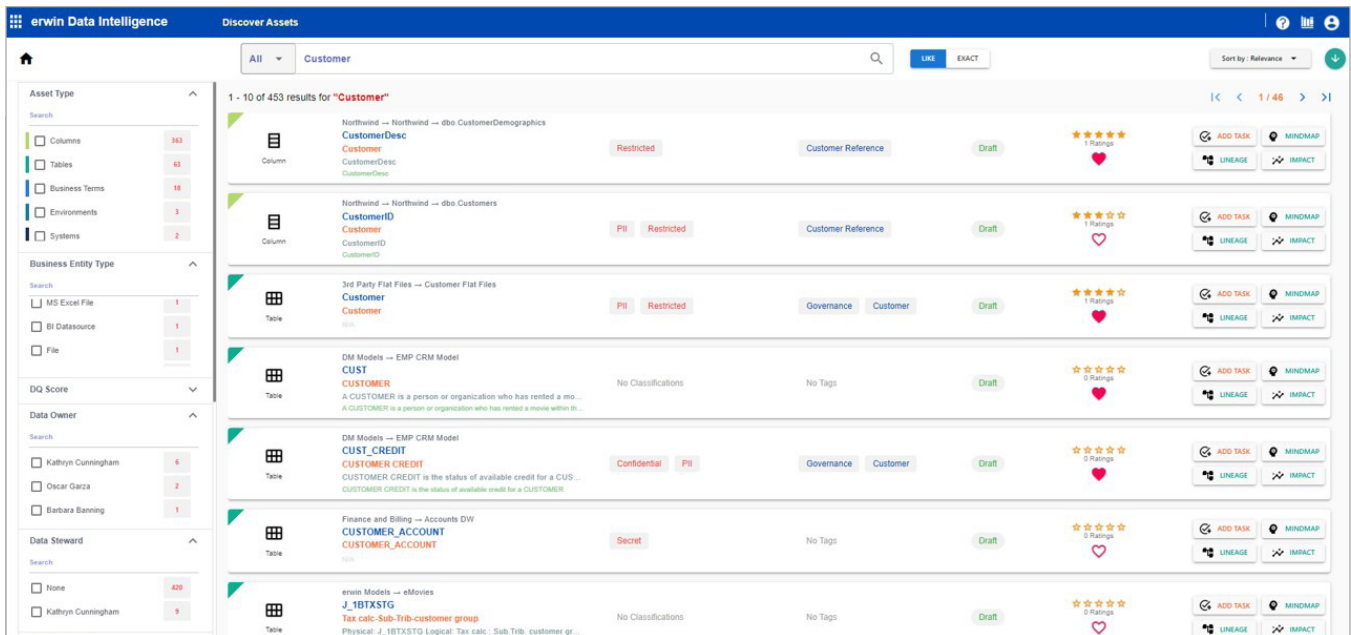


erwin Data Intelligence proporciona la visibilidad necesaria para comprender, gestionar, proteger y aprovechar al máximo los datos en toda la organización. El linaje de datos, los mapas mentales semánticos y los cuadros de mando, como el cuadro de mando de erwin Data Catalog, facilitan la contextualización de su panorama de datos a alto nivel, así como la profundización en los detalles de los datos.

- **Asignación centralizada basada en metadatos con ayuda de automatizaciones para la mayoría de las tecnologías de ETL y de activos de datos:** acelere la creación de asignaciones a través de las capacidades de arrastrar y soltar y de asignación automática, eliminando el trabajo manual y esos errores tan caros asociados con el enfoque tradicional de Excel. Transforme y mueva los datos de forma eficaz y en estrecha consonancia con los requisitos de la empresa desde una sola plataforma unificada.
- **Análisis inteligente del linaje y el impacto de los datos:** profundice en el linaje de los datos interactivo y a la carta para comprender rápidamente todos los elementos de los datos dentro del panorama de datos, desde las fuentes de datos hasta los objetivos finales y todas las transformaciones que hay entre ellos. Controle el riesgo y el alcance de los posibles cambios mediante diagramas de impacto en tiempo real que vinculen los elementos de datos con el glosario empresarial.
- **Gestión de versiones y control de cambios:** con el control de versiones integrado, utilice la base de referencia y el archivo de la documentación de asignación con informes de comparación de cambios para facilitar las auditorías de normativas y de TI y controles de cambios.
- **Calidad de datos integrada:** automatice la elaboración de perfiles y la puntuación de la calidad de las fuentes de

datos y visualice las puntuaciones junto a los metadatos del catálogo de datos, dentro de los resultados de la búsqueda de activos de datos, y al visualizar el linaje de datos, el análisis de impacto y los mapas mentales. Añada capacidades opcionales de observabilidad y corrección de datos para apoyar más plenamente las iniciativas de calidad de datos.

- **Cuadros de mando para los equipos de TI y de gestión de datos y una experiencia de usuario empresarial potenciada:** aproveche el acceso para roles específicos, los cuadros de mando, el descubrimiento de activos de fácil uso para la empresa, las clasificaciones sociales, las listas de acciones y las capacidades de colaboración para que todos puedan encontrar, controlar, gestionar y utilizar los datos con éxito.
- **Administración y propiedad de los datos:** utilice un metamodelo flexible para crear diferentes tipos de activos empresariales, personalizar los atributos y admitir toda la gama de asociaciones semánticas entre los activos empresariales y técnicos adecuados para su empresa. Gestione la definición y aprobación de los términos, la política de datos asociada y las normas empresariales, y asigne propietarios de datos y expertos en la materia para mejorar la responsabilidad y el cumplimiento.



erwin Data Intelligence facilita a los usuarios de la empresa el descubrimiento y el aprendizaje de los activos de datos de la empresa, proporcionando la gestión y la colaboración necesarios para aumentar los conocimientos de los datos en toda la empresa.

- **Mapas mentales interactivos a petición:** comprenda plenamente las relaciones entre los elementos de datos mediante visualizaciones desglosadas de los activos empresariales y sus metadatos físicos, lógicos y de control asociados.
- **Recopilación del modelo de datos automatizado de erwin Data Modeler Workgroup Edition by Quest:** programe la recopilación y catalogación masiva de modelos de datos erwin, asignaciones de modelos y estándares de nomenclatura para alinear los modelos de datos y los esfuerzos de inteligencia.
- **Detección y gestión de datos confidenciales:** use la inteligencia artificial para unir automáticamente los activos comerciales y técnicos, y acelere la clasificación de los datos confidenciales (PII, GDPR, CCPA y más). A continuación, gestione los datos confidenciales a través de un panel de control específico para acelerar el cumplimiento de la normativa y reducir los riesgos.
- **Etiquetas empresariales:** etiquete los activos con etiquetas para acelerar el descubrimiento futuro, organizarlos para el análisis y prepararlos para la automatización.
- **Integración de SAML 2.0:** acelere la implementación y la adopción de erwin Data Intelligence alineándolo con su infraestructura de seguridad y control de acceso.

Acerca de Quest

Quest crea soluciones de software que convierten en realidad las ventajas de la nueva tecnología en un entorno de TI cada vez más complejo. Desde la gestión de bases de datos y sistemas hasta la gestión de Active Directory y Office 365 y la resiliencia de la ciberseguridad, Quest ayuda a los clientes a enfrentarse a sus nuevos retos informáticos. Quest Software. Donde el futuro es nuestro presente.